

**ESTUDIOS EN LA AMAZONIA COLOMBIANA**  
STUDIES ON COLOMBIAN AMAZONIA  
Volume - Volume  
3

**MAPA DE LA ECOLOGIA DEL PAISAJE DEL MEDIO CAQUETA**  
LANDSCAPE ECOLOGICAL MAP OF THE MIDDLE CAQUETA BASIN  
1:100,000

plancha - sheet  
Sta. Isabel

**TROPENBOS - COLOMBIA**  
Mapa elaborado por - Map elaborated by  
JOOST DUIVENVOORDEN & HANNEKE LIPS  
Draup cartography pos - Cartographic drawing by  
ARTURO SALZBURG

TROPENBOS - COLOMBIA  
con la colaboración de - in collaboration with  
Corporación Colombiana para la Amazonia, Aracaura  
Instituto Geográfico Agustín Codazzi  
Hugo de Vries Laboratory, University of Amsterdam  
Laboratory of Physical Geography and Soil Science, University of Amsterdam  
BOGOTA, 1991

CONVENCIONES - CONVENTIONS

parcels de observación  
relieve plot

carretera sin pavimento  
unpaved road

taudales  
rapids

sección transversal  
cross-section

pista de aterrizaje  
airstrip

quebradas y caños  
rivers and streamlets

asentamientos - settlements

3 a 5 viviendas  
3 to 5 houses

6 a 20 viviendas  
6 to 20 houses

más de 20 viviendas  
more than 20 houses

bosque intervenido, bosque secundario, rastrojos, potreros, chagras, o infraestructura  
depleted forests, secondary forests, fallows, grasslands, cultivated fields or infra-structure

DIAGRAMAS ECOLOGICOS - ECOLOGICAL DIAGRAMS

SISTEMAS INUNDADOS - FLOODED SYSTEMS

Suelos más pobres - Poorer soils

SISTEMAS DE TIERRA FIRME - UPLAND SYSTEMS

Suelos más pobres - Poorer soils

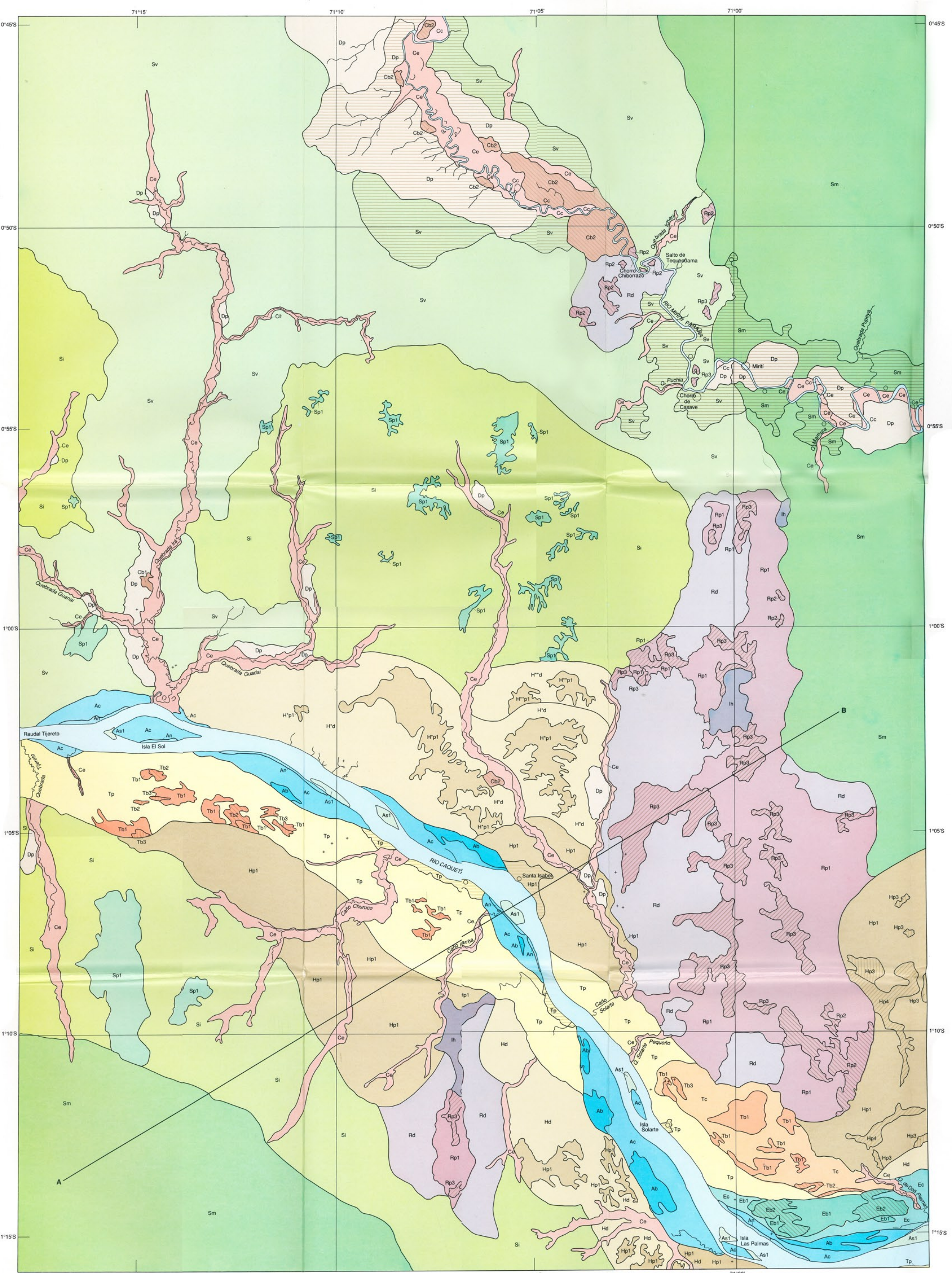
NOTAS - NOTES

Escala horizontal de la vegetación exagerada - Horizontal scale of vegetation elements exaggerated

Las terrazas marcadas con asteriscos (\*) tienen un nivel más alto que las terrazas adyacentes marcadas con un número menor o sin asteriscos - Terraces marked with asterisks (\*) have a higher top level than neighbouring terraces marked with fewer or without asterisks

Mapa basado en interpretación de fotos aéreas blanco y negro, panorámicas (plancha Aracaura-Marifame: escala 1:20,000 SAV 260 F1-65, PAN-77N y F8 F9 de 27-01-87, SAV 247 F8 de 25-VIII-86 y F7 de 15-IV-86, y planchas Sta. Isabel y Cahuarani: escala 1:33,000 IGAC C2343 F31-38 y C2342 F39-45 de 17-I-86), y trabajo de campo entre mayo-septiembre de 1986 y mayo-diciembre de 1988. Mapa base derivado de un foto-mosaico no controlado, con el curso de los ríos principales corregido con las imágenes de radar semi-controladas a 1:200,000.

Map based on interpretation of black-and-white panoramic aerial photographs (Aracaura-Marifame sheet: scale 1:20,000 SAV 260 F1-65, PAN-77N and F8 F9 of 27-01-87, SAV 247 F8 of 25-VIII-86 and F7 of 15-IV-86, and Sta. Isabel and Cahuarani sheets: scale 1:33,000 IGAC C2343 F31-38 and C2342 F39-45 of 17-I-86), and fieldwork during May-September, 1986 and May-December, 1988. Base map derived from an uncontrolled photo-mosaic, with the main river courses corrected with 1:200,000 semi-controlled radar images.



**LEYENDA - LEGEND**  
véase también la leyenda completa en la plancha Aracaura - Marifame  
see also the complete legend on sheet Aracaura - Marifame

**LLANURA ALUVIAL DEL RIO CAQUETA - ALLUVIAL PLAIN OF THE CAQUETA RIVER**

**PLANO ALUVIAL DEL RIO CAQUETA CON INUNDACION FRECUENTE - FREQUENTLY INUNDAED FLOOD PLAIN OF THE CAQUETA RIVER**

**playas sand flats**

As1 Suelos francos (mod) bien drenados (typic Tropofluvent) con una vegetación herbácea abierta, perteneciente a la comunidad de Ludwigia decurrens - Fimbristylis diuis2 - (Mod) well drained loamy soils (typic Tropofluvent) with open, herbaceous vegetation, pertaining to the Ludwigia decurrens - Fimbristylis diuis2 community

As2 Suelos francos (mod) bien drenados (typic Tropofluvent) con bosques (mod) bajos, de densidad arbórea alta, pertenecientes a la comunidad de Cecropia membranacea - Annona hypoglauca (Mod) well drained loamy soils (typic Tropofluvent) with (mod) low forests of high tree density, pertaining to the Cecropia membranacea - Annona hypoglauca community

**diques naturales natural levees**

An Suelos francos (mod) bien drenados (typic Tropofluvent) con bosques altos de biomasa alta y bosques altos de biomasa intermedia, pertenecientes a la comunidad de Theobroma obovatum - Oxandra medicosa (Mod) well drained loamy soils (typic Tropofluvent) with high forests of high biomass and high forests of intermediate biomass, pertaining to the Theobroma obovatum - Oxandra medicosa community

**complejo de barras del cauce channel bar complex**

Ac Suelos francos (mod) bien drenados (typic Tropofluvent) con bosques pantanosos de palmas, de densidad de palmas rel. baja, pertenecientes a la comunidad de Lorostenom bombaciform - Oxandra polyantha - Low parts: (very) poorly drained clayey soils (trop. Fluvaquent) with palm swamp forests of rel. low palm density, pertaining to the Lorostenom bombaciform - Oxandra polyantha community

**basines - backswamps**

Ab Suelos arcillosos y orgánicos (muy) esc. drenados (typic Fluvaquent, hydric Tropofluvent) con bosques pantanosos de palmas, de densidad de palmas rel. baja, pertenecientes a la comunidad de Lorostenom bombaciform - Oxandra polyantha - (Very) poorly drained clayey and organic soils (trop. Fluvaquent, hydric Tropofluvent) with palm swamp forests of rel. low palm density, pertaining to the Lorostenom bombaciform - Oxandra polyantha community

**canales abandonados abandoned channels**

An Suelos orgánicos muy esc. drenados (hydric Tropofluvent) con bosques (mod) bajos, de densidad arbórea alta, pertenecientes a la comunidad de Montochordia atrobaccata - Eleocharis glaberrima - (Mod) well drained organic soils (hydric Tropofluvent) with (mod) low forests of very high tree density, pertaining to the Montochordia atrobaccata - Eleocharis glaberrima community

**PLANO ALUVIAL DEL RIO CAQUETA CON INUNDACION ESPORADICA - RARELY INUNDAED FLOOD PLAIN OF THE CAQUETA RIVER**

**complejo de barras del cauce channel bar complex**

Ec Suelos arcillosos (mod) bien drenados (typic Dystrypsel) con bosques altos, de biomasa alta, pertenecientes a la comunidad de Brownea grandiceps - Iriartea ventricosa - High parts: (mod) well drained clayey soils (typic Dystrypsel) with high forests of high biomass, pertaining to the Brownea grandiceps - Iriartea ventricosa community

**basines - backswamps**

Eb1 Suelos arcillosos (muy) esc. drenados (hydric Tropofluvent) con bosques pantanosos de palmas, de densidad de palmas rel. alta, pertenecientes a la comunidad de Lorostenom bombaciform - Oxandra polyantha - (Very) poorly drained clayey soils (hydric Tropofluvent) with palm swamp forests of rel. high palm density, pertaining to the Lorostenom bombaciform - Oxandra polyantha community

Eb2 Suelos orgánicos muy esc. drenados (hydric Tropofluvent) con bosques altos de arbolitos, pertenecientes a la comunidad de Tabebuia insignis - Mauritia flexuosa - Very poorly drained organic soils (hydric Tropofluvent) with very low forests of high treelet density, pertaining to the Tabebuia insignis - Mauritia flexuosa community

Eb3 Suelos orgánicos muy esc. drenados (hydric Tropofluvent) con bosques muy bajos abiertos, con palmas dispersas, pertenecientes a la comunidad de Tabebuia insignis - Mauritia flexuosa, var. Eleocharis - Very poorly drained organic soils (hydric Tropofluvent) with open, very low forests with scattered palms, pertaining to the Tabebuia insignis - Mauritia flexuosa, var. Eleocharis community

**TERRAZAS BAJAS DEL RIO CAQUETA - LOW TERRACES OF THE CAQUETA RIVER**

**partes planas, bien drenadas - flat, well drained parts**

Tp Suelos arcillosos (mod) bien drenados (typic Paleudult) con bosques altos de biomasa alta y bosques altos de biomasa intermedia, pertenecientes a la comunidad de Goupa glabra - Clathrotropis macrocarpa y de suelos francos bien drenados (typic Paleudult, typic Kandudult) con bosques altos de biomasa alta y bosques altos de biomasa intermedia, pertenecientes a la comunidad de Swartzia schomburgkii - Clathrotropis macrocarpa - Complex of well drained clayey soils (typic Paleudult) with high forests of high biomass and high forests of intermediate biomass, pertaining to the Swartzia schomburgkii - Clathrotropis macrocarpa community

Tb1 Suelos arcillosos muy esc. drenados (hydric Tropofluvent) con bosques pantanosos de palmas, de densidad de palmas rel. alta, pertenecientes a la comunidad de Jussiaea baltusa - Mauritia flexuosa - Very poorly drained clayey soils (hydric Tropofluvent) with palm swamp forests of rel. high palm density, pertaining to the Jussiaea baltusa - Mauritia flexuosa community

**partes bajas y pantanosas - low, poorly drained parts**

Tb2 Suelos orgánicos muy esc. drenados (typic Tropofluvent) con bosques muy bajos, de densidad alta de arbolitos, pertenecientes a la comunidad de Tabebuia insignis - Mauritia flexuosa - Very poorly drained organic soils (typic Tropofluvent) with very low forests of high treelet density, pertaining to the Tabebuia insignis - Mauritia flexuosa community

Tb3 Suelos orgánicos muy esc. drenados (typic Tropofluvent) con bosques abiertos muy bajos, con palmas dispersas, pertenecientes a la comunidad de Tabebuia insignis - Mauritia flexuosa, var. Eleocharis - Very poorly drained organic soils (typic Tropofluvent) with open, very low forests with scattered palms, pertaining to the Tabebuia insignis - Mauritia flexuosa, var. Eleocharis community

**complejo de Tp y Tb1 complex of Tp and Tb1**

Tc Complejo de Tp y Tb1 - Complex of Tp and Tb1

**TERRAZAS ALTAS DEL RIO CAQUETA - HIGH TERRACES OF THE CAQUETA RIVER**

**partes disectadas dissected parts**

Hd Suelos arcillosos bien drenados (typic Paleudult) con bosques altos, de biomasa alta, pertenecientes a la comunidad de Goupa glabra - Clathrotropis macrocarpa y de suelos francos bien drenados (typic Paleudult, typic Kandudult) con bosques altos de biomasa alta y bosques altos de biomasa intermedia, pertenecientes a la comunidad de Swartzia schomburgkii - Clathrotropis macrocarpa - Complex of well drained clayey soils (typic Paleudult) with high forests of high biomass and high forests of intermediate biomass, pertaining to the Swartzia schomburgkii - Clathrotropis macrocarpa community

Hp1 Suelos arcillosos muy esc. drenados (typic Paleudult) con bosques altos, de biomasa alta, pertenecientes a la comunidad de Goupa glabra - Clathrotropis macrocarpa y de suelos francos bien drenados (typic Paleudult, typic Kandudult) con bosques altos de biomasa alta y bosques altos de biomasa intermedia, pertenecientes a la comunidad de Swartzia schomburgkii - Clathrotropis macrocarpa - Complex of well drained clayey soils (typic Paleudult) with high forests of high biomass and high forests of intermediate biomass, pertaining to the Swartzia schomburgkii - Clathrotropis macrocarpa community

**partes planas flat parts**

Hp2 Suelos arenosos y francos esc. a imp. drenados (tropoquico Quarzipsamment, typic Troprothent) con bosques muy bajos, de densidad alta de arbolitos, pertenecientes a la comunidad de Mauritia carana - Rhodognaphalis brevipes - Poorly to imp. drained sandy and loamy soils (tropoquico Quarzipsamment, typic Troprothent) with very low forests of high treelet density, pertaining to the Mauritia carana - Rhodognaphalis brevipes community

Hp3 Suelos arenosos y francos esc. a imp. drenados (tropoquico Quarzipsamment, typic Troprothent) con bosques muy bajos, de densidad alta de arbolitos, y una vegetación arbustiva, pertenecientes a la comunidad de Mauritia carana - Rhodognaphalis brevipes - Poorly to imp. drained sandy and loamy soils (tropoquico Quarzipsamment, typic Troprothent) with very low forests of high treelet density and scrub, pertaining to the Mauritia carana - Rhodognaphalis brevipes community

Hp4 Complejo de Hp1, Hp2 y Hp3 - Complex of Hp1, Hp2 and Hp3

**LLANURA ALUVIAL DE LOS RIOS AMAZONICOS - ALLUVIAL PLAIN OF AMAZONIAN RIVERS**

**PLANO DE INUNDACION DE LOS RIOS DE AGUAS NEGRAS - FLOOD PLAIN OF BLACK-WATER RIVERS**

**complejo de orilleras bajas low point bar complex**

Bc Suelos francos y arcillosos esc. a imp. drenados (trop. Fluvaquent) con bosques muy bajos, de densidad alta de arbolitos, pertenecientes a la comunidad de Acorium nitens - Amanoa oblongifolia - Poorly to imp. drained loamy and clayey soils (trop. Fluvaquent) with very low forests of high treelet density, pertaining to the Acorium nitens - Amanoa oblongifolia community

**PLANO DE INUNDACION DE LOS RIOS DE AGUAS CLARAS - FLOOD PLAIN OF CLEAR-WATER RIVERS**

**complejo de orilleras bajas low point bar complex**

Cc Suelos arcillosos imp. a mod. bien drenados (trop. Fluvaquent, Tropofluvent) con bosques altos de biomasa alta y bosques altos de biomasa intermedia, pertenecientes a la comunidad de Croton mss503 - Euterpe precatoria - Imp. to mod. well drained clayey soils (trop. Fluvaquent, Tropofluvent) with high forests of high biomass and high forests of intermediate biomass, pertaining to the Croton mss503 - Euterpe precatoria community

**complejo de orilleras altas high point bar complex**

Ca Suelos arcillosos mod. bien drenados (typic Dystrypsel, aquatic Dystrypsel) con bosques altos, de biomasa intermedia, pertenecientes a la comunidad de Brownea grandiceps - Iriartea ventricosa community

Cb1 Suelos arcillosos (muy) esc. drenados (typic Tropofluvent) con bosques pantanosos de palmas, de densidad de palmas rel. alta, pertenecientes a la comunidad de Lorostenom bombaciform - Oxandra polyantha community

Cb2 Suelos arcillosos (muy) esc. drenados (typic Tropofluvent) con bosques pantanosos de palmas, de densidad de palmas rel. alta, pertenecientes a la comunidad de Lorostenom bombaciform - Oxandra polyantha - (Very) poorly drained clayey soils (hydric Tropofluvent) with low palm swamp forests of rel. high treelet density, pertaining to the Lorostenom bombaciform - Oxandra polyantha community

**basines - backswamps**

Cb3 Suelos orgánicos muy esc. drenados (typic Tropofluvent) con bosques muy bajos, de densidad alta de arbolitos, pertenecientes a la comunidad de Tabebuia insignis - Mauritia flexuosa - Very poorly drained organic soils (typic Tropofluvent) with very low forests of high treelet density, pertaining to the Tabebuia insignis - Mauritia flexuosa community

**meandros abandonados abandoned meanders**

Cm1 Suelos francos y arcillosos (muy) esc. a imp. drenados (Tropofluvent) con bosques pantanosos de palmas, de densidad de palmas rel. baja, y con bosques altos, de biomasa intermedia, pertenecientes a la comunidad de Cayapor microcarpa - Macrobolium scaevolaform - (Very) poorly to imp. drained loamy and clayey soils (Tropofluvent) with palm swamp forests of rel. low palm density and with high forests of intermediate biomass, pertaining to the Cayapor microcarpa - Macrobolium scaevolaform community

Cm2 Suelos orgánicos muy esc. drenados (hydric Tropofluvent) con bosques (mod.) bajos, de densidad arbórea muy alta, pertenecientes a la comunidad de Pachira? mss1148 - Eleocharis mss1147 - Very poorly drained organic soils (hydric Tropofluvent) with (mod.) low forests of very high tree density, pertaining to the Pachira? mss1148 - Eleocharis mss1147 community

**TERRAZAS DE LOS RIOS AMAZONICOS - TERRACES OF AMAZONIAN RIVERS**

**partes planas, bien drenadas - flat, well drained parts**

Dp Suelos arcillosos bien drenados (typic Paleudult) con bosques altos, de biomasa alta, pertenecientes a la comunidad de Goupa glabra - Clathrotropis macrocarpa - Well drained clayey soils (typic Paleudult) with high forests of high biomass, pertaining to the Goupa glabra - Clathrotropis macrocarpa community

**PLANOS SEDIMENTARIOS - SEDIMENTARY PLAINS**

**PLANO DE ORIGEN SEDIMENTARIO TERCIARIO - TERTIARY SEDIMENTARY PLAIN**

**plano con diseción regular y mod. profunda plain with regular and mod. deep dissection**

Sm Suelos arcillosos bien drenados (typic Paleudult) con bosques altos, de biomasa alta, pertenecientes a la comunidad de Goupa glabra - Clathrotropis macrocarpa - Well drained clayey soils (typic Paleudult) with high forests of high biomass, pertaining to the Goupa glabra - Clathrotropis macrocarpa community

**plano con diseción regular y profunda plain with regular and deep dissection**

Sv Suelos francos y arcillosos bien drenados (typic Paleudult, typic Kandudult) con bosques altos de biomasa alta y bosques altos de biomasa intermedia, pertenecientes a la comunidad de Swartzia schomburgkii - Clathrotropis macrocarpa - Well drained loamy and clayey soils (typic Paleudult, typic Kandudult) with high forests of high biomass and high forests of intermediate biomass, pertaining to the Swartzia schomburgkii - Clathrotropis macrocarpa community

**plano con diseción irregular - plain with irregular dissection**

Si Suelos arcillosos bien drenados (typic Paleudult) con bosques altos, de biomasa alta, pertenecientes a la comunidad de Goupa glabra - Clathrotropis macrocarpa - Well drained clayey soils (typic Paleudult) with high forests of high biomass, pertaining to the Goupa glabra - Clathrotropis macrocarpa community

**partes planas - flat parts**

Sp1 Complejo de suelos arcillosos bien drenados (typic Paleudult) con bosques altos, de biomasa alta, pertenecientes a la comunidad de Goupa glabra - Clathrotropis macrocarpa y de suelos francos bien drenados (typic Paleudult, typic Kandudult) con bosques altos de biomasa alta y bosques altos de biomasa intermedia, pertenecientes a la comunidad de Swartzia schomburgkii - Clathrotropis macrocarpa - Complex of well drained clayey soils (typic Paleudult) with high forests of high biomass, pertaining to the Goupa glabra - Clathrotropis macrocarpa community and well drained loamy soils (typic Paleudult, typic Kandudult) with high forests of high biomass and high forests of intermediate biomass, pertaining to the Swartzia schomburgkii - Clathrotropis macrocarpa community

Sp2 Suelos arenosos y francos imp. drenados (tropoquico Quarzipsamment, typic Troprothent) con bosques (mod.) bajos, de densidad arbórea alta, pertenecientes a la comunidad de Mauritia carana - Rhodognaphalis brevipes - Poorly and somewhat excess. drained sandy mod. deep to shallow soils (tropoquico Quarzipsamment, typic Troprothent) with (mod.) low forests of high tree density, pertaining to the Mauritia carana - Rhodognaphalis brevipes community

**FORMAS DE ROCA DURA - HARD ROCK FORMS**

**COLINAS AISLADAS DE ROCA DURA - ISOLATED HARD ROCK HILLS**

**colinas - hills**

Ih Suelos arenosos esc. y algo exces. drenados y mod. profundos a superficiales (tropoquico Quarzipsamment, lithic Tropoquico Quarzipsamment) con bosques muy bajos, de densidad alta de arbolitos, pertenecientes a la comunidad de Mauritia carana - Rhodognaphalis brevipes - Poorly and somewhat excess. drained sandy mod. deep to shallow soils (tropoquico Quarzipsamment, lithic Tropoquico Quarzipsamment) with very low forests of high treelet density, pertaining to the Mauritia carana - Rhodognaphalis brevipes community

**MESAS DE ARENISCAS - SANDSTONE PLATEAUS**

**partes disectadas dissected parts**

Rd Suelos francos bien drenados y profundos (typic Paleudult) con bosques altos, de biomasa alta, pertenecientes a la comunidad de Swartzia schomburgkii - Clathrotropis macrocarpa - Well drained loamy deep soils (typic Paleudult) with high forests of high biomass, pertaining to the Swartzia schomburgkii - Clathrotropis macrocarpa community

**partes planas - flat parts**

Rp1 Complejo de suelos francos bien drenados y profundos (typic Paleudult) con bosques altos, de biomasa alta y bosques altos de biomasa intermedia, pertenecientes a la comunidad de Swartzia schomburgkii - Clathrotropis macrocarpa y de suelos arenosos esc. drenados y mod. profundos (tropoquico Quarzipsamment, Tropoquico Quarzipsamment) con bosques altos de biomasa alta y bosques altos de biomasa intermedia, pertenecientes a la comunidad de Mauritia carana - Rhodognaphalis brevipes - Complex of well drained loamy deep soils (typic Paleudult) with high forests of high biomass and high forests of intermediate biomass, pertaining to the Swartzia schomburgkii - Clathrotropis macrocarpa community and poorly drained sandy mod. deep soils (tropoquico Quarzipsamment, Tropoquico Quarzipsamment) with high forests of high biomass and high forests of intermediate biomass, pertaining to the Mauritia carana - Rhodognaphalis brevipes community

Rp2 Suelos arenosos esc. y algo exces. drenados y mod. profundos a superficiales (tropoquico Quarzipsamment, lithic Tropoquico Quarzipsamment) con bosques (mod.) bajos, de densidad arbórea alta y con bosques muy bajos, de densidad alta de arbolitos, pertenecientes a la comunidad de Mauritia carana - Rhodognaphalis brevipes - Poorly and somewhat excess. drained sandy mod. deep to shallow soils (tropoquico Quarzipsamment, lithic Tropoquico Quarzipsamment) with (mod.) low forests of high tree density and with very low forests of high treelet density, pertaining to the Mauritia carana - Rhodognaphalis brevipes community

Rp3 Suelos arenosos esc. y algo exces. drenados y mod. profundos a superficiales (tropoquico Quarzipsamment, lithic Tropoquico Quarzipsamment) con bosques (mod.) bajos, de densidad arbórea alta y con bosques muy bajos, de densidad alta de arbolitos, pertenecientes a la comunidad de Mauritia carana - Rhodognaphalis brevipes - Poorly and somewhat excess. drained sandy mod. deep to shallow soils (tropoquico Quarzipsamment, lithic Tropoquico Quarzipsamment) with (mod.) low forests of high tree density and with very low forests of high treelet density, pertaining to the Mauritia carana - Rhodognaphalis brevipes community

Rp4 Complejo de Rp2 y Rp4 - Complex of Rp2 and Rp4

